

Благодаря своему качеству катушки со шлангом компании Samoa используются по всему миру. Правильно установленная катушка существенно повышает производительность труда. Условия безопасности в мастерской улучшаются, так как не используемые шланги убираются, а не стелятся по полу. Долговечность шлангов значительно повышается, так как шланги не волочат по полу, на них не наступают ногами и не наезжают колесами - шланг всегда готов к работе и легко наматывается обратно на катушку. Катушки с шлангом могут монтироваться на стену, потолок, пол, а также на емкости, рабочие столы и т.д. Компания Samoa предлагает широкий ряд монтажных принадлежностей для монтажа одной катушки или серии катушек.



СЖАТЫЙ ВОЗДУХ • ВОДА • ДИЗЕЛЬНОЕ ТОПЛИВО • СМАЗОЧНЫЕ МАТЕРИАЛЫ • АНТИФРИЗ • ЖИДКОСТЬ ДЛЯ ОМЫВАТЕЛЯ ВЕТРОВОГО СТЕКЛА • КОНСИСТЕНТНАЯ СМАЗКА • AdBlue (ЖИДКОСТЬ ДЛЯ КАТАЛИЗАТОРА)

ХАРАКТЕРИСТИКИ ВСЕХ КАТУШЕК SAMOA

- Долговечная и надежная силовая пружина из специальной усталостнопрочной стали.
- Простой и удобный в обращении сверхпрочный храповой механизм с большой эффективной радиальной площадью запираания.
- Износостойкие металлические опоры, корпус, основание и бобина с покрытием на основе порошковой эпоксидной смолы.
- Высококачественные шланги общепризнанных европейских производителей, специально разработанные для катушек.

ПРЕИМУЩЕСТВА КАТУШЕК

- Повышение производительности труда.
- Снижение износа, повышение долговечности шлангов.
- Упрощение хранения и работы со шлангами.
- Снижение риска несчастных случаев (шланги не лежат на полу).
- Улучшение условий труда.

КОД	ТИП ШЛАНГА	ПРИМЕНЕНИЕ
A	Синтетический каучук SBR, текстильная оплетка	Воздух и вода под давлением до 20 бар
B	EPDM, текстильная оплетка	Жидкость для омывателя ветрового стекла, растворители и рабочие жидкости под давлением до 20 бар
C	Синтетический каучук SBR, одна стальная оплетка	Горячая и холодная вода под высоким давлением (температура до 150 С, давление до 170 бар).
D	Синтетический каучук NBR, одна стальная оплетка	Масло, воздух, вода и антифриз с рабочим давлением до 100 бар.
E	Синтетический каучук NBR, одна высокоплотная стальная оплетка	Консистентная смазка с рабочим давлением до 350 бар (Вд 1/4") или 280 бар (Вд 3/8")
F	Полиуретан и ПВХ	Воздух и вода с давлением до 15 бар.

NBR – бутадиен-нитрильный каучук

SBR – бутадиен-стирольный каучук

EPDM – каучук на основе сополимера этилена, пропилена и диенового мономера

Компания SAMOA предлагает широкий выбор кронштейнов, пластин и стенов для монтажа катушек с шлангами. В правильно установленной катушке впускной шланг не передает вибрацию в катушку. На каждый впускной шланг устанавливается отсечный клапан для изоляции катушки на время технического обслуживания.

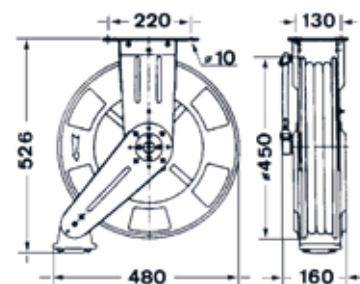


Применение: подача сжатого воздуха, воды низкого давления, смазочных материалов и консистентной смазки в центрах технического обслуживания транспортных средств, различных отраслях промышленности, в сельском хозяйстве, автосервисах и т.д.

Двухпорная катушка со шлангом для перекачки воздуха, воды под низким давлением, смазочных материалов под средним давлением и консистентной смазки под высоким давлением. Цельнометаллические опоры. Для шланга диаметром 1/2" длиной до 10 м (30 футов).

Основные характеристики:

- Латунный кованный вал, совместимый с широким рядом жидкостей, гарантирует защиту от коррозии и утечек.
- Прочная цельнометаллическая конструкция с двойной опорой.
- Долговечная и надежная силовая пружина из специальной усталостнопрочной стали.
- Износостойкие детали с покрытием на основе порошковой эпоксидной смолы.
- Регулируемые опоры для оптимальной работы в любом монтажном положении: на стене, потолке, полу, емкости.
- Не требует специального технического обслуживания.



НОМЕР ДЕТАЛИ	ДЛИНА ШЛАНГА	НОМ. ДИАМЕТР ШЛАНГА - Нд х Вд	РЕЗЬБА НА ВЫХОДЕ	РЕЗЬБА НА ВХОДЕ	ТИП ШЛАНГА	НОМИНАЛЬНОЕ ДАВЛЕНИЕ ШЛАНГА	ДАВЛЕНИЕ РАЗРЫВА	ВЕС НЕТТО	НОМЕР ДЕТАЛИ БЕЗ ШЛАНГА
СЖАТЫЙ ВОЗДУХ И ВОДА ПОД НИЗКИМ ДАВЛЕНИЕМ									
501 100	10 м (30 футов)	3/8" - 17 x 10 мм	R 3/8" (M) ²	R 1/2" (M) ²	A	20 бар (300 фунт/дюйм ²)	45 бар (650 фунт/дюйм ²)	17,9 кг	501 198 ¹
МАСЛО, АНТИФРИЗ, ВОЗДУХ, ВОДА									
501 200	10 м (30 футов)	1/2" - 18 x 12,5 мм	G 1/2" (F/M) ³	G 1/2" (F/M) ³	D	100 бар (1500 фунт/дюйм ²)	400 бар (6000 фунт/дюйм ²)	20,0 кг	501 298 ¹
КОНСИСТЕНТНАЯ СМАЗКА									
501 300	10 м (30 футов)	1/4" - 14 x 6,4 мм	R 1/4" (M) ²	G 1/4" (F/M) ³	E	350 бар (5000 фунт/дюйм ²)	1400 бар (20000 фунт/дюйм ²)	19,2 кг	501 398 ¹

1. Модели поставляются без шланга. Максимальное рабочее давление равно минимальному рабочему давлению любого из компонентов, обычно шланга.

2. Обжимная наружная коническая резьба.

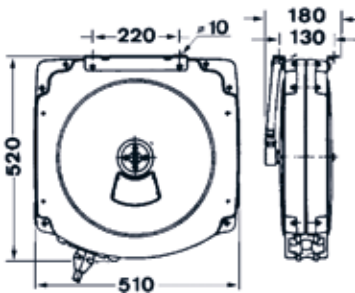
3. Обжимная коническая гайка 60° и двойной переходник с наружной резьбой 60°.

Все модели со шлангами поставляются с впускным шлангом 0,8 м (2,5 фута).

502 204

ЗАКРЫТАЯ КАТУШКА СО ШЛАНГОМ ДЛИНОЙ 10 И 13 М – СЕРИЯ 502

Применение: подача сжатого воздуха, воды под низким и средним давлением, смазочных материалов и консистентной смазки в центрах технического обслуживания транспортных средств, различных отраслях промышленности, в сельском хозяйстве, автосервисах и т.д.



Закрытая катушка со шлангом для перекачки воздуха, воды под низким и средним давлением, смазочных материалов под средним давлением и консистентной смазки под высоким давлением. Целиком металлические опоры. Для шланга диаметром 1/2" длиной до 10 м (30 футов) или диаметром 3/8" длиной до 13 м (43 футов).

Основные характеристики

- Коррозионностойкие алюминиевые пластины образуют сверхпрочную конструкцию, имеющую привлекательный внешний вид.
- Латунный кованый вал, совместимый с широким рядом жидкостей, гарантирует защиту от коррозии и утечек.
- Долговечная и надежная силовая пружина из специальной усталостнопрочной стали.
- Износостойкие детали с покрытием на основе порошковой эпоксидной смолы.
- Регулируемые монтажные кронштейны для оптимальной работы в любом монтажном положении: на стене, потолке, полу, емкости.
- Не требует специального технического обслуживания.

НОМЕР ДЕТАЛИ	ДЛИНА ШЛАНГА	НОМ. ДИАМЕТР ШЛАНГА - Нд x Вд	РЕЗЬБА НА ВЫХОДЕ	РЕЗЬБА НА ВХОДЕ	ТИП ШЛАНГА	НОМИНАЛЬНОЕ ДАВЛЕНИЕ ШЛАНГА	ДАВЛЕНИЕ РАЗРЫВА	ВЕС НЕТТО	НОМЕР ДЕТАЛИ БЕЗ ШЛАНГА
СЖАТЫЙ ВОЗДУХ И ВОДА ПОД НИЗКИМ ДАВЛЕНИЕМ									
502 104	10 м (30 футов)	3/8" - 17 x 10 мм	R 3/8" (M) ²	R 1/2" (M) ²	A	20 бар (300 фунт/дюйм ²)	45 бар (650 фунт/дюйм ²)	20,0 кг	502 198 ¹
502 101	13 м (43 фута)	3/8" - 17 x 10 мм	R 3/8" (M) ²	R 1/2" (M) ²	A	20 бар (300 фунт/дюйм ²)	45 бар (650 фунт/дюйм ²)	21,0 кг	502 199 ¹
ХОЛОДНАЯ И ГОРЯЧАЯ ВОДА, МАКС. ТЕМПЕРАТУРА 150 °C - 300 °F									
502 104	10 м (30 футов)	3/8" - 16 x 10 мм	G 3/8" (M) ³	G 1/2" (M) ³	C	170 бар (2500 фунт/дюйм ²)	680 бар (10000 фунт/дюйм ²)	21,0 кг	502 499 ¹
МАСЛО, АНТИФРИЗ, ВОЗДУХ, ВОДА									
502 204	10 м (30 футов)	1/2" - 18 x 12,5 мм	G 1/2" (F/M) ³	G 1/2" (F/M) ³	D	100 бар (1500 фунт/дюйм ²)	400 бар (6000 фунт/дюйм ²)	20,5 кг	502 298 ¹
502 201	13 м (43 фута)	3/8" - 16 x 10 мм	G 1/2" (F/M) ³	G 1/2" (F/M) ³	D	100 бар (1500 фунт/дюйм ²)	400 бар (6000 фунт/дюйм ²)	21,0 кг	502 299 ¹
КОНСИСТЕНТНАЯ СМАЗКА									
502 304	10 м (30 футов)	1/4" - 14 x 6,4 мм	R 1/4" (M) ²	G 1/4" (F/M) ³	E	350 бар (5000 фунт/дюйм ²)	1400 бар (20000 фунт/дюйм ²)	19,5 кг	502 398 ¹
502 301	13 м (43 фута)	1/4" - 14 x 6,4 мм	R 1/4" (M) ²	G 1/4" (F/M) ³	E	350 бар (5000 фунт/дюйм ²)	1400 бар (20000 фунт/дюйм ²)	21,0 кг	502 399 ¹

1. Модели поставляются без шланга. Максимальное рабочее давление равно минимальному рабочему давлению любого из компонентов, обычно шланга.

2. Обжимная наружная коническая резьба.

3. Обжимная коническая гайка 60° и двойной переходник с наружной резьбой 60°.

Все модели со шлангами поставляются с впускным шлангом 0,8 м (2,5 фута).

СЕРИЯ 504, ДВУХОПОРНАЯ КАТУШКА

ОТКРЫТАЯ КАТУШКА СО ШЛАНГОМ ДЛИНОЙ 15 М – СЕРИЯ 504

504 200

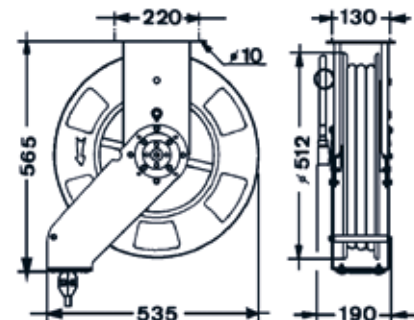


Применение: подача сжатого воздуха, воды под низким и высоким давлением, смазочных материалов и консистентной смазки в центрах технического обслуживания транспортных средств, полевых установках для обслуживания и автомобилях-автомастерских, производственных линиях, горнодобывающей и строительной промышленности, сельском хозяйстве, автосервисах и т.д.

Сверхпрочная двухопорная катушка со шлангом для перекачки воздуха, воды под низким и высоким давлением, масла под средним давлением и консистентной смазки под высоким давлением. Цельнометаллические опоры. Для шланга диаметром 1/2" длиной до 15 м (50 футов).

Основные характеристики

- Латунный кованый вал, совместимый с широким рядом жидкостей, гарантирует защиту от коррозии и утечек.
- Прочная цельнометаллическая конструкция с двойной опорой.
- Долговечная и надежная силовая пружина из специальной усталостнопрочной стали.
- Износостойкие детали с покрытием на основе порошковой эпоксидной смолы.
- Регулируемые опоры для оптимальной работы в любом монтажном положении: на стене, потолке, полу, емкости.
- Не требует специального технического обслуживания.



НОМЕР ДЕТАЛИ	ДЛИНА ШЛАНГА	НОМ. ДИАМЕТР ШЛАНГА - Нд x Вд	РЕЗЬБА НА ВЫХОДЕ	РЕЗЬБА НА ВХОДЕ	ТИП ШЛАНГА	НОМИНАЛЬНОЕ ДАВЛЕНИЕ ШЛАНГА	ДАВЛЕНИЕ РАЗРЫВА	ВЕС НЕТТО	НОМЕР ДЕТАЛИ БЕЗ ШЛАНГА
СЖАТЫЙ ВОЗДУХ И ВОДА ПОД НИЗКИМ ДАВЛЕНИЕМ									
504 100	15 м (50 футов)	1/2" - 20 x 12,5 мм	R 1/2" (M) ²	R 1/2" (M) ²	A	20 бар (300 фунт/дюйм ²)	45 бар (650 фунт/дюйм ²)	26,5 кг	504 199 ¹
ХОЛОДНАЯ И ГОРЯЧАЯ ВОДА, МАКС. ТЕМПЕРАТУРА 150 °C - 300 °F									
504 400	15 м (50 футов)	3/8" - 16 x 10 мм	R 3/8" (M) ³	R 1/2" (F/M) ³	C	170 бар (2500 фунт/дюйм ²)	680 бар (10000 фунт/дюйм ²)	25,0 кг	504 499 ¹
МАСЛО, АНТИФРИЗ, ВОЗДУХ, ВОДА									
504 200	15 м (50 футов)	1/2" - 18 x 12,5 мм	R 1/2" (F/M) ³	R 1/2" (F/M) ³	D	100 бар (1500 фунт/дюйм ²)	400 бар (6000 фунт/дюйм ²)	28,5 кг	504 299 ¹
КОНСИСТЕНТНАЯ СМАЗКА									
504 300	15 м (50 футов)	1/4" - 14 x 6,4 мм	R 1/4" (M) ²	G 1/4" (F/M) ³	E	350 бар (5000 фунт/дюйм ²)	1400 бар (20000 фунт/дюйм ²)	27,0 кг	504 399 ¹
504 301	15 м (50 футов)	3/8" - 17 x 10 мм	R 1/4" (M) ²	G 3/8" (F/M) ³	E	280 бар (4000 фунт/дюйм ²)	1120 бар (16000 фунт/дюйм ²)	29,8 кг	504 399 ¹

1. Модели поставляются без шланга. Максимальное рабочее давление равно минимальному рабочему давлению любого из компонентов, обычно шланга.

2. Обжимная наружная коническая резьба.

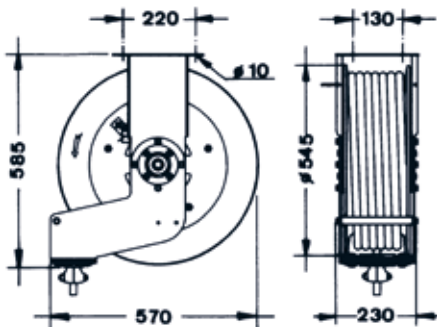
3. Обжимная коническая гайка 60° и двойной переходник с наружной резьбой 60°.

Все модели со шлангами поставляются с впускным шлангом 0,8 м (2,5 фута).

505 200

УСИЛЕННАЯ КАТУШКА СО ШЛАНГОМ ДЛИНОЙ 10 И 13 М – СЕРИЯ 502

Применение: подача воздуха под низким давлением, воды, AdBlue (жидкость для катализатора), дизельного топлива, смазочных материалов под средним давлением в центрах технического обслуживания транспортных средств, полевых установках для обслуживания и автомобилях-автомастерских, горнодобывающей и строительной промышленности, производственных линиях, сельском хозяйстве и т.д.



Сверхпрочная двухопорная катушка со шлангом для перекачки воздуха под низким давлением, воды и , AdBlue (жидкость для катализатора), дизельного топлива и смазочных материалов под средним давлением. Цельнометаллическая конструкция. Для шланга диаметром 3/4" длиной до 15 м (50 футов) или диаметром 1/2" длиной до 20 м (65 футов).

Основные характеристики:

- Вал и шарнир для отверстия 3/4" для максимальной подачи без ограничения потока.
- Сверхпрочная цельнометаллическая конструкция для тяжелых условий эксплуатации с двойной опорой.
- Долговечная и надежная силовая пружина из специальной усталостнопрочной стали.
- Износостойкие детали с покрытием на основе порошковой эпоксидной смолы.
- Регулируемые опоры для оптимальной работы в любом монтажном положении: на стене, потолке, полу, емкости.
- Модель 505 010 с валом и шарниром из нержавеющей стали совместима с AdBlue (жидкость для катализатора).
- Не требует специального технического обслуживания.

НОМЕР ДЕТАЛИ	ДЛИНА ШЛАНГА	НОМ. ДИАМЕТР ШЛАНГА - Нд x Вд	РЕЗЬБА НА ВЫХОДЕ	РЕЗЬБА НА ВХОДЕ	ТИП ШЛАНГА	НОМИНАЛЬНОЕ ДАВЛЕНИЕ ШЛАНГА	ДАВЛЕНИЕ РАЗРЫВА	ВЕС НЕТТО	НОМЕР ДЕТАЛИ БЕЗ ШЛАНГА
СЖАТЫЙ ВОЗДУХ И ВОДА ПОД НИЗКИМ ДАВЛЕНИЕМ									
505 200	20 м (65 футов)	1/2" - 20 x 12 мм	R 1/2" (M) ²	R 1/2" (M) ²	D	100 бар (1500 фунт/дюйм ²)	400 бар (6000 фунт/дюйм ²)	36 кг	505 298 ¹
505 201	15 м (50 футов)	3/4" - 27,7 x 19 мм	R 3/4" (M) ²	R 3/4" (M) ²	D	100 бар (1500 фунт/дюйм ²)	400 бар (6000 фунт/дюйм ²)	38 кг	505 299 ¹
AdBlue (ЖИДКОСТЬ ДЛЯ КАТАЛИЗАТОРА)									
505 010	15 м (50 футов)	3/4" макс.				модель без шланга		33 кг	505 010 ¹

1. Модели поставляются без шланга. Максимальное рабочее давление равно минимальному рабочему давлению любого из компонентов, обычно шланга.

2. Обжимная коническая гайка 60° и двойной переходник с наружной резьбой 60°.

3. Модель 505010 поставляются без шланга.

Все модели со шлангами поставляются с впускным шлангом 0,8 м (2,5 футов).

СЕРИЯ 506, КАТУШКА С ОДНОЙ ОПОРОЙ

КАТУШКА С ОДНОЙ АЛЮМИНИЕВОЙ ОПОРОЙ – СЕРИЯ 506

506 202



Применение: подача сжатого воздуха, воды под низким давлением и рабочих жидкостей; смазочных материалов под средним давлением, холодной и горячей воды под высоким давлением и консистентной смазки под высоким давлением в центрах технического обслуживания транспортных средств, производственных линиях, сельском хозяйстве, автосервисах, морском транспорте, авиации и т.д.

Катушка из алюминия и композитных материалов с одной опорой для перекачки воздуха, воды, масла, антифриза, жидкости для омывателя ветрового стекла, холодной и горячей воды и консистентной смазки под высоким давлением для шлангов длиной 15 м диаметром 1/2".

Основные характеристики

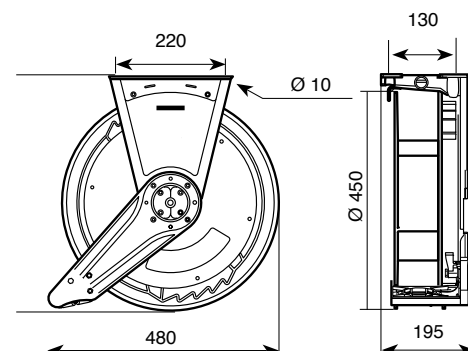
- Алюминиевое основание и опора обеспечивают прочность для работы в самых тяжелых условиях и в то же время небольшой вес, позволяющий легко снять катушку (вес катушки с шлангом длиной 15 м диаметром 1/2" – только 14,9 кг).
- Алюминиевое основание и опора с покрытием на основе порошковой эпоксидной смолы, бобина из композитного материала и крепежи из нержавеющей стали обеспечивают защиту от коррозии в условиях повышенной влажности.
- Никелированный вал и шарнир противостоят износу и коррозии и обеспечивают совместимость с широким рядом жидкостей.
- Бобина смонтирована на два не требующих регулярной смазки шарикоподшипника упрощает разматывание шланга и улучшает характеристики пружины.
- Большая эффективная радиальная площадь запирания.
- Устройство выпуска шланга с шестью роликами повышает долговечность шланга, предотвращает зажим шланга и снижает трение



Модели и номера деталей см. на стр. 50

Конструкция с одной опорой упрощает обслуживание: замену шланга и осмотр храпового механизма и шарнира можно выполнять, не снимая катушку.

Кроме того, натяжение силовой пружины можно регулировать на месте при наличии давления в системе и без необходимости использования каких-либо инструментов или снятия запорного или контрольного клапана, независимо от высоты и положения монтажа катушки. Натяжение силовой пружины можно увеличивать, просто добавляя витки шланга на бобину и уменьшать, убирая их.



МОДЕЛИ И СПЕЦИФИКАЦИИ			КАТУШКА С ОДНОЙ АЛЮМИНИЕВОЙ ОПОРОЙ – СЕРИЯ 506						
НОМЕР ДЕТАЛИ	ДЛИНА ШЛАНГА	НОМ. ДИАМЕТР ШЛАНГА - Нд x Вд	РЕЗЬБА НА ВЫХОДЕ	РЕЗЬБА НА ВХОДЕ	ТИП ШЛАНГА	НОМИНАЛЬНОЕ ДАВЛЕНИЕ ШЛАНГА	ДАВЛЕНИЕ РАЗРЫВА	ВЕС НЕТТО	НОМЕР ДЕТАЛИ БЕЗ ШЛАНГА
СЖАТЫЙ ВОЗДУХ И ВОДА ПОД НИЗКИМ ДАВЛЕНИЕМ									
506 101	10 м (30 футов)	3/8" - 17 x 10 мм	R 3/8" (M) ¹	R 1/2" (M) ¹	A	20 бар (300 фунт/дюйм ²)	45 бар (650 фунт/дюйм ²)	12,1 кг	506 920
506 121	15 м (50 футов)	3/8" - 17 x 10 мм	R 3/8" (M) ¹	R 1/2" (M) ¹	A	20 бар (300 фунт/дюйм ²)	45 бар (650 фунт/дюйм ²)	14,2 кг	506 922
506 122	15 м (50 футов)	1/2" - 20 x 12,5 мм	R 1/2" (M) ¹	R 1/2" (M) ¹	A	20 бар (300 фунт/дюйм ²)	45 бар (650 фунт/дюйм ²)	14,9 кг	506 912
ХОЛОДНАЯ И ГОРЯЧАЯ ВОДА, МАКС. ТЕМПЕРАТУРА 150 C - 300 F									
506 421	15 м (50 футов)	3/8" - 16 x 10 мм	R 3/8" (M) ²	G 3/8" (F/M) ²	C	170 бар (2500 фунт/дюйм ²)	680 бар (10000 фунт/дюйм ²)	15,1 кг	506 942
МАСЛО, АНТИФРИЗ, ВОЗДУХ, ВОДА									
506 202	10 м (30 футов)	1/2" - 18 x 12,5 мм	G 1/2" (F/M) ²	G 1/2" (F/M) ²	D	100 бар (1500 фунт/дюйм ²)	400 бар (6000 фунт/дюйм ²)	12,6 кг	506 920
506 222	15 м (50 футов)	1/2" - 18 x 12,5 мм	G 1/2" (F/M) ²	G 1/2" (F/M) ²	D	100 бар (1500 фунт/дюйм ²)	400 бар (6000 фунт/дюйм ²)	14,9 кг	506 922
506 212	18 м (60 футов)	1/2" - 18 x 12,5 мм	G 1/2" (F/M) ²	G 1/2" (F/M) ²	D	100 бар (1500 фунт/дюйм ²)	400 бар (6000 фунт/дюйм ²)	15,7 кг	506 921
ОТКАЧКА ОТРАБОТАННОГО МАСЛА									
506 503	6 м (20 футов)	5/8" - 23 x 16 мм	G 1/2" (F/M) ²	G 1/2" (F/M) ²	D	100 бар (1500 фунт/дюйм ²)	400 бар (6000 фунт/дюйм ²)	13,3 кг	506 950
ЖИДКОСТЬ ДЛЯ ОМЫВАТЕЛЯ ВЕТРОВОГО СТЕКЛА (ВАЛ И ШАРНИР ИЗ НЕРЖАВЕЮЩЕЙ СТАЛИ)									
506 602	10 м (30 футов)	1/2" - 21 x 12,5 мм	G 1/2" (F/M) ²	G 1/2" (F/M) ²	B	20 бар (300 фунт/дюйм ²)	80 бар (1200 фунт/дюйм ²)	13,0 кг	506 960
506 622	15 м (50 футов)	1/2" - 21 x 12,5 мм	G 1/2" (F/M) ²	G 1/2" (F/M) ²	B	20 бар (300 фунт/дюйм ²)	80 бар (1200 фунт/дюйм ²)	15,5 кг	506 962
КОНСИСТЕНТНАЯ СМАЗКА									
506 300	10 м (30 футов)	1/4" - 14 x 6,4 мм	R 1/4" (M) ¹	G 1/4" (F/M) ²	E	350 бар (5000 фунт/дюйм ²)	1400 бар (20000 фунт/дюйм ²)	12,4 кг	506 930
506 301	10 м (30 футов)	3/8" - 17 x 10 мм	R 1/4" (M) ¹	G 3/8" (F/M) ²	E	280 бар (4000 фунт/дюйм ²)	1120 бар (16000 фунт/дюйм ²)	12,9 кг	506 934
506 321	15 м (50 футов)	3/8" - 17 x 10 мм	R 1/4" (M) ¹	G 3/8" (F/M) ²	E	280 бар (4000 фунт/дюйм ²)	1120 бар (16000 фунт/дюйм ²)	16,0 кг	506 936
506 311	18 м (60 футов)	3/8" - 17 x 10 мм	R 1/4" (M) ¹	G 3/8" (F/M) ²	E	280 бар (4000 фунт/дюйм ²)	1120 бар (16000 фунт/дюйм ²)	17,0 кг	506 935
AdBlue (ЖИДКОСТЬ ДЛЯ КАТАЛИЗАТОРА)									
506 702	10 м (30 футов)	1/2" - 21 x 12,5 мм	G 1/2" (F/M) ²	G 1/2" (F/M) ²	B	20 бар (300 фунт/дюйм ²)	80 бар (1200 фунт/дюйм ²)	13,0 кг	506 970
506 722	15 м (50 футов)	1/2" - 21 x 12,5 мм	G 1/2" (F/M) ²	G 1/2" (F/M) ²	B	20 бар (300 фунт/дюйм ²)	80 бар (1200 фунт/дюйм ²)	15,5 кг	506 972

1. Обжимная наружная коническая резьба.

2. Обжимная коническая гайка 60x и двойной переходник с наружной резьбой 60x.

Модели с шлангом 18 м (60 футов) должны использоваться в установках, допускающих свисание шланга из катушки минимум на 3 метра (10 футов), шланг ни в коем случае не должен быть полностью намотан на катушку.

Все модели со шлангами поставляются с впускным шлангом 0,8 м (2,5 фута).

СПЕЦИФИКАЦИИ ШЛАНГОВ

Шланги, поставляемые с катушкой, имеют следующие спецификации.

КОД	ТИП ШЛАНГА	ДИАПАЗОН ТЕМПЕРАТУРЫ		ФИТИНГИ НА СВОБОДНОМ КОНЦЕ ШЛАНГА		ФИТИНГИ ДЛЯ СОЕДИНЕНИЯ ВАЛА И ШАРНИРА	
		МИН.	МАКС.	РАЗДАТОЧНЫЙ ШЛАНГ	ВПУСКНОЙ ШЛАНГ	РАЗДАТОЧНЫЙ ШЛАНГ	ВПУСКНОЙ ШЛАНГ
A	Синтетический каучук SBR, текстильная оплетка	-35 °C	+70 °C	Внеш. BSPT, оцинкованная сталь.	Внеш. BSPT, оцинкованная сталь	Колено внутр. конич. BSP 60°, оцинкованная сталь.	Колено внутр. конич. BSP 60°, оцинкованная сталь.
B	EPDM, текстильная оплетка	-40 °C	+95 °C	Переходник внутр. конич. BSP 60°, внеш. конич. 60°, нерж. сталь.	Колено внутр. конич. BSP 60°, нерж. сталь.	Колено внутр. конич. BSP 60°, нерж. сталь.	Колено внутр. конич. BSP 60°, оцинкованная сталь.
C	Синтетический каучук SBR, одна стальная оплетка	-40 °C	+150 °C	Переходник внутр. конич. BSP 60°, внеш. конич. 60°, оцинкованная сталь.	Переходник внутр. конич. BSP 60°, внеш. конич. 60°, оцинкованная сталь.	Колено внутр. конич. BSP 60°, оцинкованная сталь.	Колено внутр. конич. BSP 60°, оцинкованная сталь.
D	Синтетический каучук NBR, одна стальная оплетка	-40 °C	+100 °C	Переходник внутр. конич. BSP 60°, внеш. конич. 60°, оцинкованная сталь.	Переходник внутр. конич. BSP 60°, внеш. конич. 60°, оцинкованная сталь.	Колено внутр. конич. BSP 60°, оцинкованная сталь.	Колено внутр. конич. BSP 60°, оцинкованная сталь.
E	Синтетический каучук NBR, одна высокоплотная стальная оплетка	-40 °C	+100 °C	Внеш. BSPT, оцинкованная сталь.	Переходник внутр. конич. BSP 60°, внеш. конич. 60°, оцинкованная сталь.	Колено внутр. конич. BSP 60°, оцинкованная сталь.	Колено внутр. конич. BSP 60°, оцинкованная сталь.

NBR – бутадиен-нитрильный каучук

SBR – бутадиен-стирольный каучук

EPDM – каучук на основе сополимера этилена, пропилена и диенового мономера

КОМПАКТНЫЕ КАТУШКИ ДЛЯ ВОЗДУХА И КАТУШКИ ДЛЯ КАБЕЛЯ

КОМПАКТНЫЕ КАТУШКИ ДЛЯ ВОЗДУХА

500 115



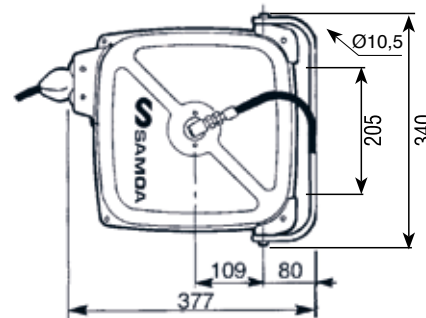
Компактные закрытые стальные катушки для воздуха. Все катушки оборудованы поворотным настенным кронштейном для простого и удобного монтажа. В катушки установлены шланги из полиуретана и ПВХ для максимального рабочего давления 15 бар (285 фунт/кв. дюйм).

500 115: Компактная катушка для воздуха с шлангом 15 м x 8 мм

Компактная катушка для воздуха и воды с шлангом длиной 15 м диаметром 8 мм. Включает впускной шланг длиной 0,8 м и поворотный кронштейн. Резьба на входе: 3/8" BSP (M). Резьба на выходе: 1/4" BSP (M).

500 116: Компактная катушка для воздуха с шлангом 12 м x 10 мм

Компактная катушка для воздуха и воды с шлангом длиной 12 м диаметром 10 мм. Включает впускной шланг длиной 0,8 м и поворотный кронштейн. Резьба на входе: 3/8" BSP (M). Резьба на выходе: 3/8" BSP (M).



КАТУШКИ ДЛЯ КАБЕЛЯ

612 100 - 612 300



Компактная катушка с прочным корпусом из термопласта. При компактных размерах имеет широкое выходное отверстие для удобного вытягивания кабеля без трения. Все катушки включают поворотный кронштейн, кабель, указанный для каждой модели и максимальный автоматический выключатель. Только для питания 220 В – 50 Гц.

612 100: Катушка для кабеля 220 В, 50 Гц

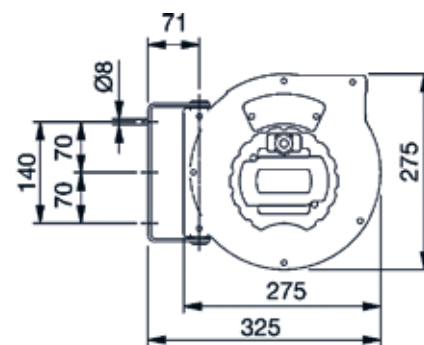
Включает 15-метровый кабель H05VV-F 3x1,5 мм², 230 В – 50 Гц. Макс. мощность: 800 Вт с намотанным кабелем и 2000 Вт с полностью размотанным кабелем.

612 200: Катушка для кабеля 220 В, 50 Гц с преобразователем 230 В~ / 24 В=

Включает 15-метровый кабель H05VV-F 2x1 мм². Макс. мощность: 60 Вт. Включает преобразователь 220 В~ / 24 В=. Для лампы E27 24 В= (лампа не входит в комплект поставки).

612 300: Катушка для кабеля 220 В, 50 Гц с преобразователем 220 В~ / 12 В=

Включает 15-метровый кабель H05VV-F 2x1 мм². Макс. мощность: 60 Вт. Включает преобразователь 220 В~ / 12 В=. Для лампы E27 12 В= (с ремонтной лампой без лампочки).



* В комплект поставки кронштейнов и стенов, входят гайки, болты и шайбы для монтажа катушек.

АКСЕССУАРЫ ДЛЯ МОНТАЖА НА СТЕНУ, ПОТОЛОК И ПОЛ

**360 119:
КРОНШТЕЙН
ДЛЯ БЫСТРОГО
МОНТАЖА***

Для быстрого монтажа одной катушки на стену или потолок. Подходит для любой катушки Samoa.


**360 111:
ПОВОРОТНЫЙ
НАСТЕННЫЙ
МОНТАЖНЫЙ
КРОНШТЕЙН***

Для открытых катушек (серии 501 и 504) и закрытых катушек (серия 502).

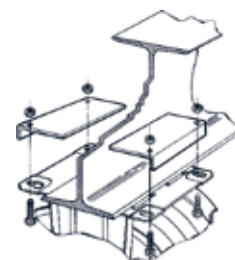

**360 121:
ПОВОРОТНЫЙ
НАСТЕННЫЙ
МОНТАЖНЫЙ
КРОНШТЕЙН ***

Для катушек с одной опорой (серия 506).


**КРОНШТЕЙН ДЛЯ МОНТАЖА КАТУШКИ НА
ТЕЛЕЖКУ ДЛЯ БОЧКИ 200 Л**

Для монтажа катушек на тележки 432 814 и 432 000.

360 113: Для тележки 432 814
360 135: Для тележки 432 000


**360 116
БАЛОЧНЫЙ
КРОНШТЕЙН ДЛЯ
КАТУШКИ***

Для подвешивания открытых катушек (серии 501 и 504) и закрытых катушек (серия 502) на ап I-образную балку с фланцем шириной от 100 до 175 мм. Гайки и болты входят в комплект поставки.


**АКСЕССУАРЫ ДЛЯ МОНТАЖА НА СТЕНУ
И ПОТОЛОК ПЛАСТИНЫ ДЛЯ МОНТАЖА
КАТУШЕК***

Для монтажа серии катушек на стену или потолок.

360 114: Для монтажа двух катушек. 550 × 308 мм.

360 115: Для монтажа трех катушек. 825 × 308 мм.

360 117: Для монтажа пяти катушек. 1375 × 308 мм.

360 118: Для крепления кронштейна kl-образной балке (мин. / макс. ширина балки: 100 / 175 мм) без необходимости просверливать дополнительные отверстия. Для двух- и трехкатушечных пластин требуется два кронштейна, для пятикатушечной – три.


АКСЕССУАРЫ ДЛЯ НАПОЛЬНОГО МОНТАЖА СТЕНДЫ ДЛЯ КАТУШЕК*

360 160: Стенд для шести катушек. Позволяет монтировать серию из шести (или менее) катушек. Рекомендуется, если потолочный монтаж нежелателен или невозможен. Идеально подходит для одновременного обслуживания двух смазочных площадок.

Размеры: высота: 2500 мм, длина: 1640 мм, ширина: 700 мм.

Включает опору для рулона бумаги, корзину для мусора, две перфорированные панели, письменный стол, поддон-каплеуловитель и два выдвижных ящика с замком.

360 162: Стенд для трех катушек. Для монтажа до трех катушек между двумя смазочными площадками.

Размеры: высота: 2400 мм, длина: 1200 мм, ширина: 310 мм.

360 161: Стенд для двух катушек. Высота: 2374 мм.

360 127 - 360 122 - 360 126
ДЕРЖАТЕЛИ ДЛЯ ПИСТОЛЕТОВ И КАПЛЕУЛОВИТЕЛИ


360 122: Настенный каплеуловитель

360 127: Настенный каплеуловитель и держатель для пистолетов

360 126: Держатель для пистолетов для монтажа на катушку